



NIPPON PAINT

NeonGlo

Glow in The Dark Paint

EXIT →



Berpendar dalam gelap hingga 12 Jam
Glow in the dark for up to 12 hours



Dapat diisi ulang cahaya
Easily recharged by light



Daya lekat kuat
Good adhesion



Tahan cuaca
Weather resistant



Untuk interior & eksterior
For interior & exterior use



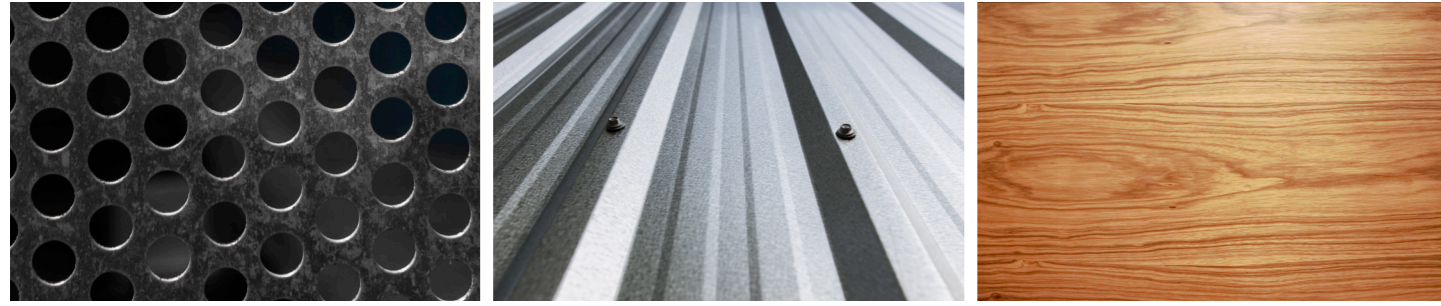
Cepat kering
Quick dry



Cat Special Effect

Apa Itu NeonGlo?

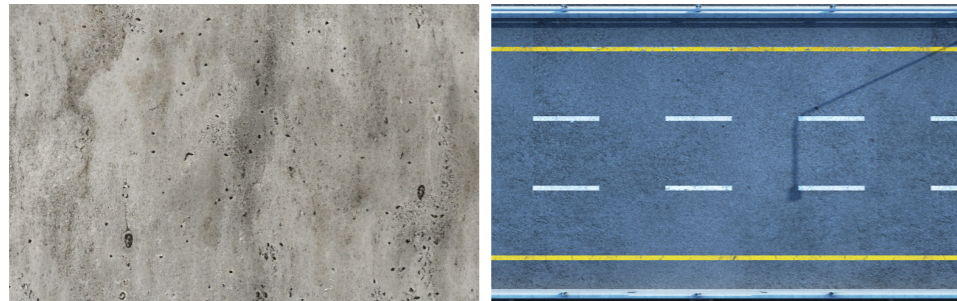
NEONGLO adalah cat *phosphorescence* yang dirancang khusus untuk bercahaya atau berpendar dalam gelap. Cat ini akan menyerap cahaya segera setelah diaplikasikan dan akan berpendar hingga 12 jam. NEONGLO dapat diaplikasikan pada berbagai permukaan berbahan besi/metal, galvanis, kayu, beton, jalan, dan sebagainya.



Besi/Metal

Galvanis

Kayu



Beton/Semen

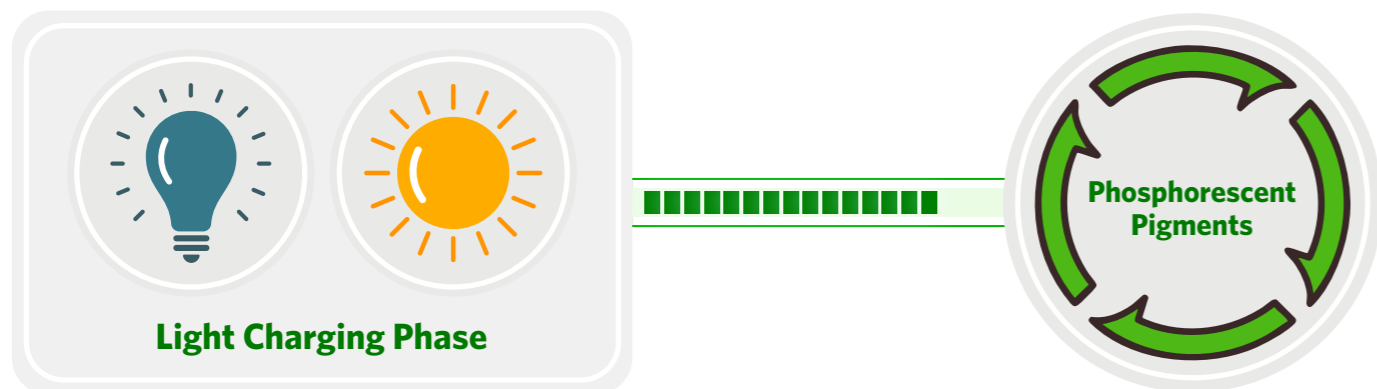
Jalan

Mekanisme Pigmen Phosphorescent Pada NeonGlo

Pigmen *phosphorescent* pada NeonGlo mampu menyerap dan menyimpan energi cahaya lalu melepaskannya secara perlahan dalam bentuk cahaya tampak di tempat gelap dengan 2 fase berikut:

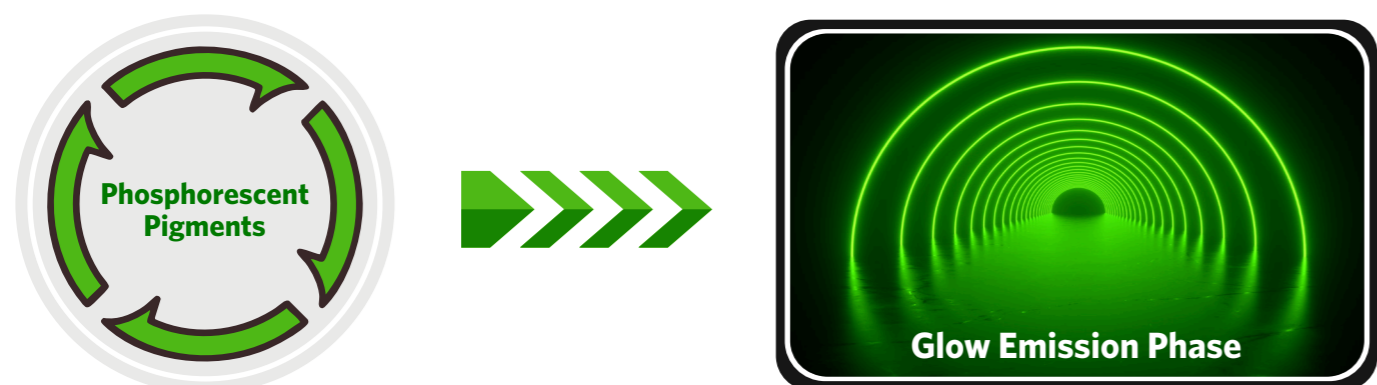
1 Fase Pengisian Cahaya (Light Charging Phase)

Saat terkena cahaya matahari atau lampu, pigmen *phosphorescent* menyerap foton (energi cahaya).



2 Fase Pancaran Cahaya (Glow Emission Phase)

Setelah sumber cahaya hilang (gelap), pigmen *phosphorescent* mulai melepaskan foton (energi cahaya) tersebut secara perlahan dalam bentuk cahaya, menciptakan efek menyala/berpendar.



Tahukah Kamu?

- Cat *glow in the dark* bekerja dengan menyerap cahaya lalu memancarkannya kembali saat gelap.
- Warna hijau adalah warna yang paling terang dan tahan lama dibandingkan warna pada cat *glow in the dark* lainnya.
- NeonGlo dapat berpendar hingga 12 jam. Semakin lama terkena cahaya, semakin kuat dan lama efek pendar yang dihasilkan.

Kenapa Pilih NeonGlo?

- Memberi penerangan tanpa adanya lampu (eksterior).
- Nyala terang dan tahan lama hingga 12 jam.
- Daya rekat kuat pada berbagai permukaan.
- Tahan cuaca dan cepat kering.
- Mudah diaplikasikan dengan kuas atau rol.
- Sangat cocok untuk interior dan eksterior.

Kualitas NeonGlo VS Kompetitor

FITUR	NEONGLO	BRAND X
Kekuatan Pendar	Sangat terang & stabil ± 12 jam	Kurang terang, cepat redup ± 2 jam
Material	<i>Solvent-based</i>	Umumnya <i>water-based</i>
Ketahanan Cuaca	Tinggi, cocok interior & eksterior	Rentan luntur & mudah rusak
Daya Rekat	Kuat di berbagai permukaan	Mudah mengelupas
Kesesuaian untuk Permukaan	Sangat cocok untuk berbagai permukaan	Umumnya hanya dinding interior

Spesifikasi NeonGlo

Jenis Cat	TPA Modified
Tampilan	<i>Semi gloss</i>
Warna	Hijau
Specific Gravity (25°C)	1.20-1.26 Kg/L
Daya Sebar Teoritis	6-10 m ² /liter/lapis
Pelarut	Tidak direkomendasikan dilakukan pengenceran*
Minimum Penyinaran	6 jam
Daya Pendar	12 jam
Kering Sentuh	10 menit
Kering Keras	45 menit
Interval Pengecatan Selanjutnya	45 menit
Ukuran Kemasan	0.5 L

* Pengenceran menyebabkan lapisan NeonGlo menipis sehingga perlu dilakukan aplikasi lapisan tambahan untuk menjaga intensitas pendar. Jika sangat dibutuhkan, dapat menggunakan Thinner High Gloss A Special

• Permukaan Besi/Galvanis

Persiapan Permukaan	Cat Dasar (1 lapis)	Cat Base Coat* (1 lapis)	Cat Special Effect (2-3 lapis)
<p>Bersihkan permukaan dari debu, minyak, karat, dan kotoran lainnya. Gunakan <i>hand tool</i> dan <i>power tool cleaning</i> (SSPC-SP-3, SIS-ST-3).</p> <p>Pastikan permukaan harus bersih dan kering sebelum aplikasi cat berikutnya.</p>	<ul style="list-style-type: none"> Nippon 8048 Nippe Epoxy Primer Surfacer Vinilex 120 Etching Primer** 	Roof Coating	NeonGlo
		Acrylic Finish Topcoat	
		EA-9 (N) Finish HB	
		Epoxyguard	
		PU Recoatable Finish (N)	
Nippon PU HS			

*) Direkomendasikan warna putih untuk hasil pendar lebih tinggi.
 **) Untuk permukaan galvanis.

• Permukaan Kayu

Persiapan Permukaan	Filler/Dempul (1 lapis)	Cat Dasar (1 lapis)	Cat Base Coat* (1 lapis)	Cat Special Effect (2-3 lapis)
<p>Pastikan permukaan halus, bersih, dan kering sebelum pengaplikasian.</p>	Hasil Akhir Closed Pore			NeonGlo
	Nippon Wood Filler**	Melamic Sanding Sealer**	Nippon PU HS	
			Acrylic Finish Topcoat	
	Hasil Akhir Open Pore			
	-	-	Acrylic Finish Topcoat	
			PU Recoatable Finish (N)	
			Nippon PU HS	
			Epoxyguard	

*) Direkomendasikan warna putih untuk hasil pendar lebih tinggi.
 **) Tidak direkomendasikan untuk aplikasi eksterior.

• Permukaan Aspal

Persiapan Permukaan	Cat Dasar (1 lapis)	Cat Base Coat* (1 lapis)	Cat Special Effect (2-3 lapis)
<p>Bersihkan permukaan dari debu, minyak, karat, dan kotoran lainnya. Gunakan <i>hand tool</i> dan <i>power tool cleaning</i> (SSPC-SP-3, SIS-ST-3).</p> <p>Pastikan permukaan harus bersih dan kering sebelum aplikasi cat berikutnya.</p>	-	EA-9 (N) Finish HB	NeonGlo
		EpoxyGuard	
		Acrylic Finish Topcoat	
		PU Recoatable Finish (N)	
		Nippon PU HS	

*) Direkomendasikan warna putih untuk hasil pendar lebih tinggi.

• Permukaan Beton/Semen

Persiapan Permukaan	Filler/Dempul (1 lapis)	Cat Dasar (1 lapis)	Cat Base Coat* (1 lapis)	Cat Special Effect (2-3 lapis)
Sistem Water-Based				
Interior				
<p>Permukaan harus dikeringkan minimal 28 hari serta kelembapan <16% dan kadar alkali pH <9. Pastikan permukaan kering, lalu bersihkan dari debu, minyak, dan berbagai kotoran.</p>	Matex Putty	8200 Premium Interior Sealer	Satin Glo	NeonGlo
			Spot-less Plus Matt	
			Spot-less Plus Sheen	
			Spot-less	
			EasyWash	
	Vinilex Wall Sealer	Vinilex		
Vinilex Pro1000				
Vinilex (With Silver-ion)				
Eksterior				
<p>Permukaan harus dikeringkan minimal 28 hari serta kelembapan <16% dan kadar alkali pH <9. Pastikan permukaan kering, lalu bersihkan dari debu, minyak, dan berbagai kotoran.</p>	Weatherbond Wall Filler	8100 Weatherbond Sealer	Weatherbond Advance 16	NeonGlo
			Weatherbond Ultimate	
			Weatherbond Solareflect Extreme	
			Weatherbond Max	
			Weatherbond	
	5100 Wall Sealer	Vinilex Exterior		
Elastex Waterproof 3-in-1				
Sistem Solvent-Based				
Interior & Eksterior				
<p>Permukaan harus dikeringkan minimal 28 hari serta kelembapan <16% dan kadar alkali pH <9. Pastikan permukaan kering, lalu bersihkan dari debu, minyak, dan berbagai kotoran.</p>	Alkali-Killer Sealer White	-	Roof Coating	NeonGlo
			Acrylic Finish Topcoat	
			EpoxyGuard	

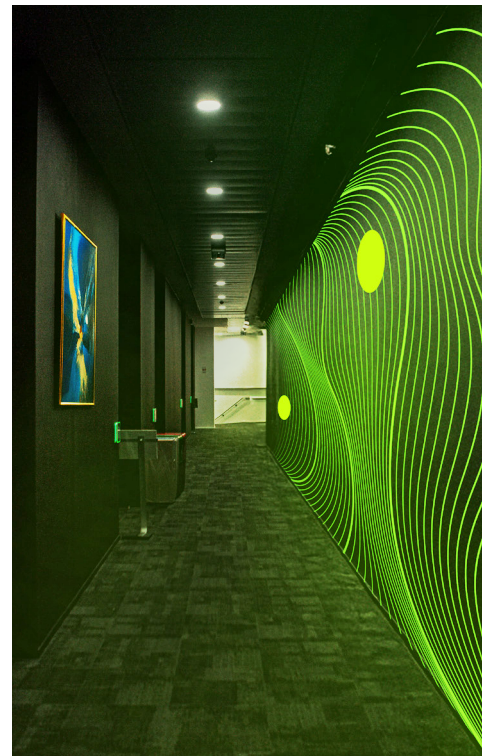
*) Direkomendasikan warna putih untuk hasil pendar lebih tinggi.
 **) Aplikasikan Alkali-Killer Sealer White sebagai cat dasar pada permukaan yang sudah pernah dicat/lembap.



Rekomendasi Penggunaan NeonGlo



JALUR EVAKUASI DARURAT, ZEBRA CROSS, PENANDA APAR, DAN SEBAGAINYA



MURAL/DEKORATIF

Untuk informasi produk lebih lanjut, silahkan hubungi Sales Project Nippon Paint atau kunjungi enquiry@nipponpaint-Indonesia.com



PT NIPSEA PAINT AND CHEMICALS
Jl. Ancol Barat I/A5/C No.12, Jakarta
T: Jakarta (021) 690 0546, Surabaya (031) 398 1536
MADE IN INDONESIA

